

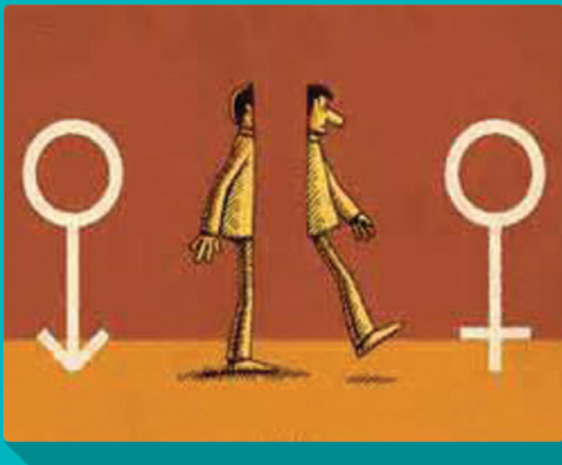


آزمایشگاه مرکزی فردیس  
مجتمع تخصصی

(کلینیکال . آناتومیkal . ژنتیک)

ژنتیک پزشکی

ابهام جنسی



## تشخیص ابهام جنسی :

اولین گام در بررسی افراد با ابهام جنسی علاوه بر بررسی های معمول هورمونی انجام آزمایش کاربوتایپ خون جهت تعیین وضعیت کروموزم های جنسی فرد می باشد.

آزمایش کاربوتایپ خون در آزمایشگاه مرکزی فردیس با بهترین کیفیت انجام می گردد.

# Fardis Central Laboratory



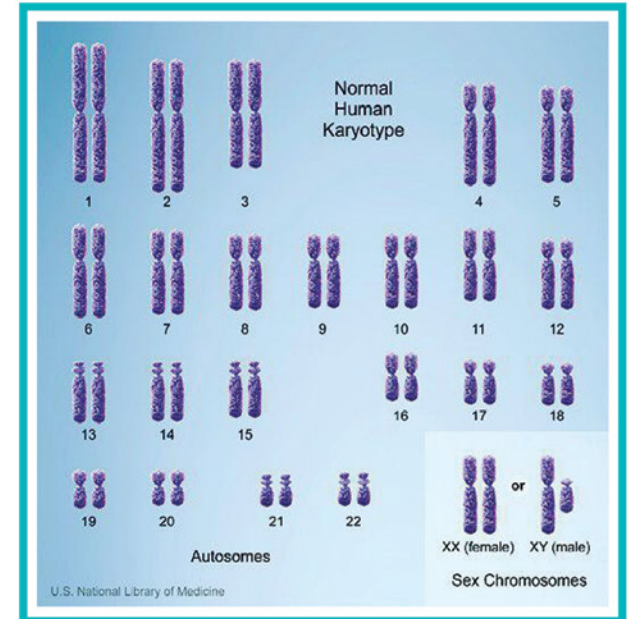
## Medical Genetics



فردیس . فلکه دوم . خیابان ۱۵ . پلاک ۳۵

تلفکس : ۰۲۶-۳۶۵۴۱۹۰۰-۵

[www.Fardislab.com](http://www.Fardislab.com)



## ■ ابهام جنسی (هرمافرودیسزم)

ابهام جنسی حالتی است که دستگاه تناسلی کودک نامشخص می باشد ، به این معنی که ظاهر پسرانه در یک دختر و یا ظاهر دخترانه در یک پسر وجود داشته باشد .

هر فردی در سلول های خود ۴۶ کروموزوم دارد، این کروموزوم ها به شکل جفت می باشند. ۲۳ جفت از کروموزوم ها عامل تعیین کننده جنسی هستند .

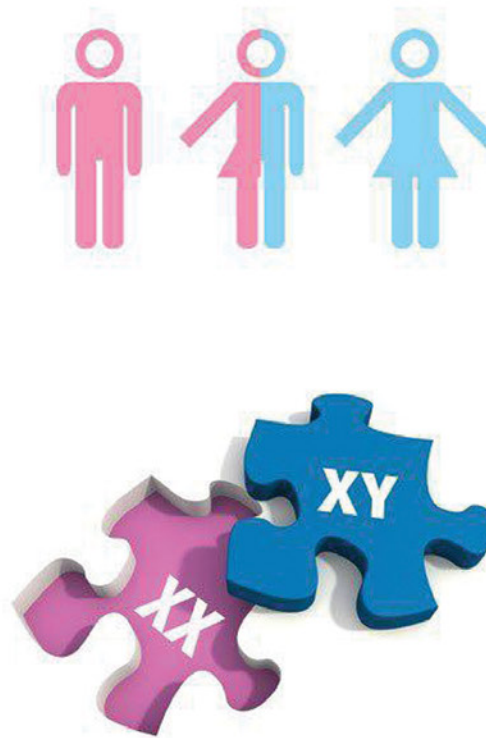
در زمان تکامل جنین در رحم ، در هر دو جنس بافت هایی که غدد جنسی را به جود می آورند، یکسان بوده و براساس جنسیت به یکی از آن ها تبدیل می شوند.

معمولا وقتی خانمی باردار می شود، اولین چیزی که ذهن والدین را مشغول می کند، جنسیت جنین است. وقتی هم که نوزاد به دنیا می آید، باز اولین چیزی که به آن توجه می شود، جنسیت کودک است .



## ■ ابهام جنسی

در علم پزشکی، وجود آلت در وضعیت ظاهری دستگاه تناسلی، نشان دهنده مذکر بودن نوزاد است و نداشتن آن، نشان دهنده مونث بودن. عوامل زیادی باید دست به دست هم بدهند تا یک جنین شکل مذکر یا مونث به خود بگیرد. اما در برخی موارد، دستگاه تناسلی نوزاد حالت بینابینی دارد. یعنی از نظر ظاهری آلت نوزاد بسیار کوچک است و ظاهر دستگاه تناسلی اولیه به شکلی است که نه می توان در مشاهده اول به او دختر گفت، نه پسر. برای مثال، رشد آلت کمتر از دو سانتی متر است یا ممکن است بیضه ها از داخل شکم بیرون نیامده باشند. یا اینکه فقط یک منفذ کوچک مانند دهانه رحم در ناحیه تناسلی نوزاد وجود داشته باشد.



## ■ درمان ابهام جنسی

اولین کاری که در رابطه با نوزادان با ابهام تناسلی انجام می دهیم، این است که شرح حال کاملی از والدین می گیریم و بر اساس این شرح حال بررسی می کنیم که آیا مادر در زمان بارداری دارو مصرف کرده یا نه؟ و در صورتی که مصرف می کرده، چه دارویی و در چه زمانی از بارداری؟ آیا در دیگر افراد خانواده سابقه ابهام دستگاه تناسلی وجود دارد؟ آیا در خانواده، خانم هایی بوده اند که اصلا عادت ماهیانه نشده باشند؟ همه این سوالات در بررسی نوزاد تاثیر دارد و به ما کمک می کند که بر اساس سوابق ارثی، مصرف دارو و احتمالا اختلالات ژنتیکی بتوانیم عامل این مشکل را کشف کنیم. اما به هر حال، آنچه اهمیت دارد، این است که کادر پزشکی و والدین هر چه سریع تر در اولین فرصت بررسی کنند که نوزاد به پسر بودن نزدیک تر است یا دختر بودن؛ و اقدامات لازم تشخیصی و درمانی در این خصوص انجام می شود تا از بحران پیش آمده و استرس خانوادگی و فشار روانی زیادی که به خانواده تحمیل می شود، کاسته شود.

Fardis  
Central  
Laboratory



Medical Genetics